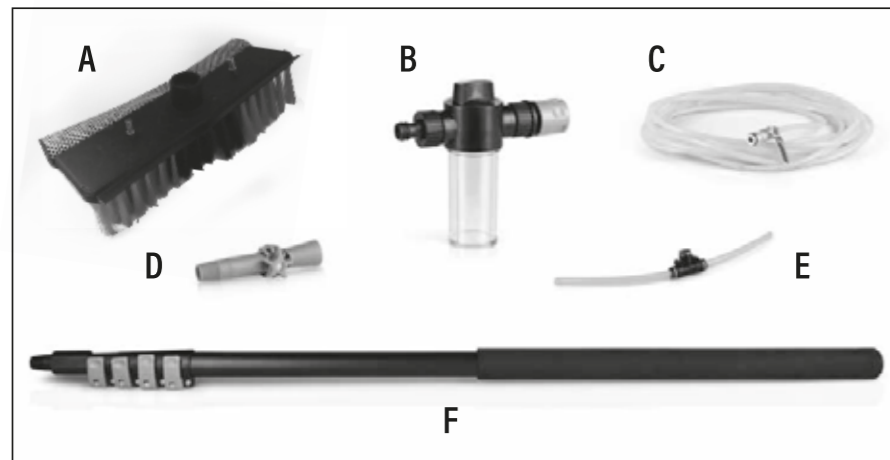


Starlyf® TELESCOPIC HYDROCLEANER



ENGLISH

COMPONENTS

- A. Cleaning brush with sponge and squeegee
- B. Soap dispenser with coupling
- C. Water tube with ball valve
- D. Angle adapter
- E. T-piece with tube
- F. Telescopic handle

NECESSARY ITEMS

Garden hose with correct coupling for connecting to the soap dispenser.
Appropriate detergent for the surface to be cleaned.

SPECIFICATIONS

Minimum length: 1,3m
Maximum length: 4,6m (including brush)
Number of extendable parts: 4 parts
Size of cleaning brush: 29 x7 x10 cm

IMPORTANT

Be careful when adjusting the telescopic handle and ensure that the water tube cannot kink in the telescopic handle when retracting it.
To retrace or extend, use the thinnest handle first then slide the thicker handle in or out.
Always clean solar panels after raining to eliminate limescale from rain.
Attention: when cleaning solar panels you must turn off the solar panels fully. Avoid contact with cables.
Never drag the soap dispenser over the floor. After cleaning windows dry the windows by using a window squeegee.

ASSEMBLY

1. Without extending the telescopic handle, insert the water tube through the lower end of the telescopic handle.
2. Push the water tube through the telescopic handle until the water tube comes out of the top of the telescopic tube.
3. Screw the angle adapter onto the thread of the telescopic handle.
4. Screw the cleaning brush hand-light onto the angle adapter.
5. Connect the water tube to the T-piece
6. Slide the lateral water tubes over the water connectors on top of the brush.
7. To disconnect the lateral water tubes from the T-piece, slightly push in the blue ring which will dislodge the water tube
8. Slide the red coupling on the soap dispenser to the rear and place the ball valve in the opening.
9. Now connect the garden hose to the soap dispenser.
10. Open the soap dispenser by unscrewing the measuring cup. Fill the soap dispenser with a suitable detergent.
11. Screw the measuring cup back to the soap dispenser. The dosage of soap can be adjusted with the knob.
12. Extend the telescopic handle to the required height.

WARNING

Careful! RISK OF INJURY!

Ensure that all components have been assembled undamaged and securely.
If assembly is incomplete, there is a risk of injury.
Do not let children or pets near the equipment without supervision or play with the equipment. This could result in injuries

INSTRUCTIONS

Adjust the angle of the brush by rotating the screw on the angle adapter
Open the water tap and slide the red handle on the ball valve to the left. The water will automatically mix with soap for easy cleaning of any surface.
Use the sponge side to soak and clean delicate surfaces
Use the brush to clean hard surfaces and tough dirt
Use squeegee to sweep water off smooth surfaces

CLEANING AND MAINTENANCE

Store the cleaning brush in an elevated location and dry and frost-free environment. This will ensure that the brush hairs will stay good conditions. Do not store in direct sunlight.
Clean the telescopic handle with a slightly damp, lint-free cloth before you retract the telescopic handle. This prevents scratches from, for example, sand.
The adjusting screws on the handle can be tightened or loosened using an Allen key. Do not tighten the adjusting screws too much, otherwise these will break.
After using detergents in the soap dispenser, rinse both the water tube and the dispenser thoroughly. Grease the O-ring in the soap dispenser regularly to prevent drying out.

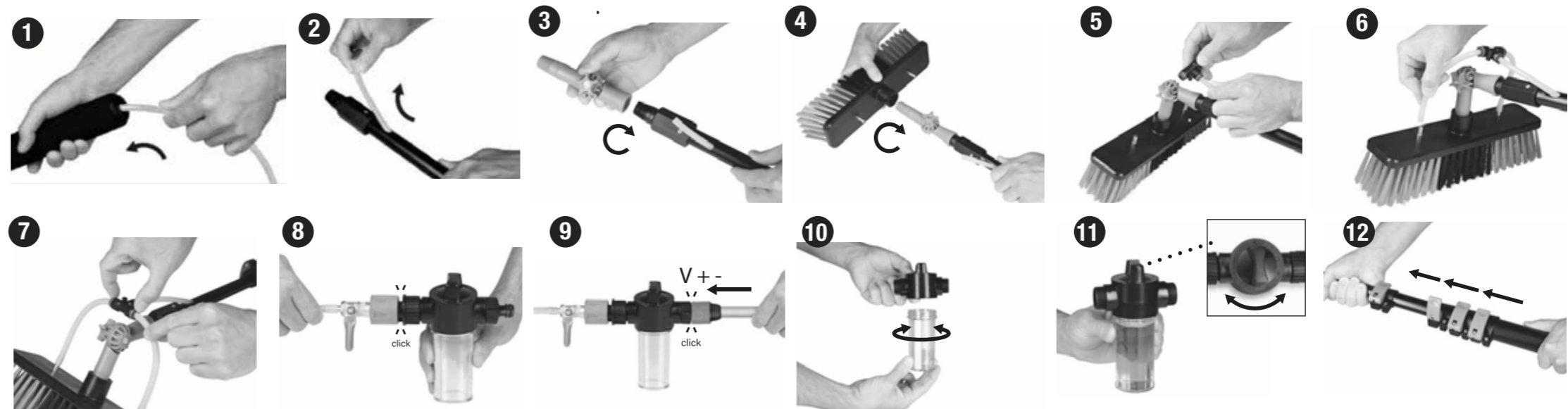
Australia & New Zealand only

This product has the benefit of certain Consumer Guarantees. These are prescribed by the Australian Consumer Law & the New Zealand Consumer Guarantees Act 1993 both of which provide protection for consumers. There is no express warranty for this product in Australia or New Zealand. The above paragraph refers to other countries.

QUALITY WARRANTY:

This product is covered by a warranty against manufacturing defects subject to the time periods stipulated by the legislation in force in each country.
This warranty does not cover damage resulting from inadequate use, negligent commercial use, abnormal wear and tear, accidents or improper handling.

Made in China



ESPAÑOL

COMPONENTES

- A. Cepillo de limpieza con esponja y goma limpiacristales
- B. Dispensador de jabón con acoplamiento
- C. Tubo de agua con válvula de bola/ esfera
- D. Adaptador angular
- E. Pieza en T con tubo
- F. Mango telescópico

ELEMENTOS NECESARIOS

Manguera de jardín con acoplamiento correcto para conectarla al dispensador de jabón.
Detergente adecuado para la superficie a limpiar.

ESPECIFICACIONES

Longitud mínima: 1,3 m
Longitud máxima: 4,6m (incluyendo el cepillo)
Número de piezas extensibles: 4 piezas
Tamaño del cepillo de limpieza: 29 x7 x10 cm

IMPORTANTE

Tenga cuidado al ajustar el mango telescópico y asegúrese de que el tubo de agua no pueda engancharse en el mango telescópico al retraerlo.
Para retraer o extender, utilice primero el mango más delgado y luego deslice el mango más grueso hacia adentro o hacia afuera.
Limpie siempre los paneles solares después de que llueva para eliminar la cal de la lluvia.
Atención: cuando limpie los paneles solares debe apagarlos completamente. Evite el contacto con los cables.
Nunca arrastre el dispensador de jabón por el suelo. Después de limpiar los cristales, séquelos con la goma limpiacristales.

MONTAJE

1. Sin extender el mango telescópico, introduzca el tubo de agua por el extremo inferior del mango telescópico.
2. Empuje el tubo de agua a través del mango telescópico hasta que el tubo de agua salga por la parte superior del tubo telescópico.
3. Enrosque el adaptador angular en la rosca del mango telescópico.
4. Enrosque el cepillo de limpieza en el adaptador angular.
5. Conecte el tubo de agua a la pieza en T
6. Inserte los tubos de agua laterales sobre los conectores de agua en la parte superior del cepillo.
7. Para desconectar los tubos de agua laterales de la pieza en T, presione ligeramente los anillos azules y así desbloquear la sujeción.
8. Deslice el acoplamiento rojo del dispensador de jabón hacia atrás y coloque la válvula de bola en la abertura.
9. Conecte ahora la manguera de jardín al dispensador de jabón.
10. Abra el dispensador de jabón desenroscando el vaso medidor. Llene el dispensador de jabón con un detergente adecuado.
11. Vuelva a enroscar el vaso medidor en el dosificador de jabón. La dosis de jabón se puede ajustar con el mando.
12. Extienda el mango telescópico hasta la altura deseada.

ADVERTENCIA

¡Cuidado! ¡RIESGO DE LESIONES!

Asegúrese de que todos los componentes se han montado sin daños y de forma segura. Si el montaje está incompleto, existe riesgo de lesiones.
No deje que los niños o las mascotas se acerquen al equipo sin supervisión ni que jueguen con él. Esto podría provocar lesiones

INSTRUCCIONES

Ajuste el ángulo del cepillo girando el tornillo del adaptador de ángulo
Abra el grifo de agua y deslice la manija roja de la válvula de bola hacia la izquierda. El agua se mezclará automáticamente con el jabón para limpiar fácilmente cualquier superficie.
Utilice el lado de la esponja para empapar y limpiar superficies delicadas
Utilice el cepillo para limpiar las superficies duras y la suciedad difícil
Utilice la goma limpiacristales para retirar el agua de las superficies lisas

LIMPIEZA Y MANTENIMIENTO

Almacene el cepillo de limpieza en un lugar elevado y en un entorno seco y sin heladas, para que los pelos del cepillo se mantengan en buenas condiciones. No lo guarde a la luz directa del sol.
Limpie el mango telescópico con un paño ligeramente humedecido y sin pelusas antes de retraer el mango telescópico, para evitar arañazos, por ejemplo, de la arena.
Los tornillos de ajuste del mango se pueden apretar o aflojar con una llave Allen. No apriete demasiado los tornillos de ajuste, ya que de lo contrario se romperán.
Después de utilizar detergentes en el dispensador de jabón, aclare bien tanto el tubo de agua como el dispensador.
Engrase regularmente la arandela de goma del dispensador de jabón para evitar que se reseque.

GARANTÍA DE CALIDAD:

Este producto está cubierto por una garantía contra defectos de fabricación sujeta a los plazos estipulados por la legislación vigente en cada país.
Esta garantía no cubre los daños derivados de un uso inadecuado, un uso comercial negligente, un desgaste anormal, accidentes o una manipulación incorrecta.

Fabricado en China

FRANÇAIS

COMPOSANTS

- A. Brosse de nettoyage avec éponge et raclette
- B. Distributeur de savon avec raccord
- C. Tube d'eau avec vanne à bille
- D. Adaptateur d'angle
- E. Pièce en T avec tube
- F. Manche télescopique

ARTICLES NÉCESSAIRES

Tuyau d'arrosage avec raccord correct pour le raccordement au distributeur de savon.
Détergent approprié pour la surface à nettoyer.

SPÉCIFICATIONS

Longueur minimale : 1,3 m
Longueur maximale : 4,6m (y compris la brosse)
Nombre de parties extensibles : 4 parties
Taille de la brosse de nettoyage : 29 x7 x10 cm

IMPORTANT

Soyez prudent lors du réglage de la poignée télescopique et veillez à ce que le tube d'eau ne puisse pas se plier dans la poignée télescopique lors de sa rétraction.
Pour rétracter ou étendre, utilisez d'abord la poignée la plus fine, puis faites glisser la poignée la plus épaisse vers l'intérieur ou l'extérieur.
Nettoyez toujours les panneaux solaires après une pluie pour éliminer le calcaire de la pluie.
Attention : pour nettoyer les panneaux solaires, vous devez les éteindre complètement. Évitez tout contact avec les câbles.
Ne traînez jamais le distributeur de savon sur le sol. Après le nettoyage des vitres, séchez les vitres à l'aide d'une raclette.

ASSEMBLAGE

1. Sans étendre le manche télescopique, insérez le tuyau d'eau par l'extrémité inférieure du manche télescopique.
2. Poussez le tuyau d'eau à travers le manche télescopique jusqu'à ce que le tuyau d'eau sorte par le haut du tube télescopique.
3. Vissez l'adaptateur d'angle sur le manche télescopique.
4. Visser la brosse de nettoyage à main sur l'adaptateur d'angle.
5. Connectez le tube d'eau à la pièce en T.
6. Faites glisser les tubes à eau latéraux sur les connecteurs d'eau situés sur le dessus de la brosse.
7. Pour déconnecter les tubes d'eau latéraux de la pièce en T, poussez légèrement l'anneau bleu qui délogera le tube d'eau.
8. Faites glisser le raccord rouge du distributeur de savon vers l'arrière et placez la vanne à bille dans l'ouverture.
9. Raccordez maintenant le tuyau d'arrosage au distributeur de savon.
10. Ouvrez le distributeur de savon en dévissant le gobelet doseur. Remplissez le distributeur de savon avec un détergent approprié.
11. Révissez le gobelet doseur sur le distributeur de savon. Le dosage du savon peut être réglé à l'aide du bouton.
12. Déployez le manche télescopique à la hauteur souhaitée.

AVERTISSEMENT

Attention ! RISQUE DE BLESSURE !

Assurez-vous que tous les composants ont été assemblés sans être endommagés et en toute sécurité. Si l'assemblage est incomplet, il y a un risque de blessure.
Ne laissez pas les enfants ou les animaux domestiques s'approcher de l'équipement sans surveillance et ne jouez pas avec l'équipement. Cela pourrait entraîner des blessures.

INSTRUCTIONS

Régalez l'angle de la brosse en tournant le vis de l'adaptateur d'angle.
Ouvrez le robinet d'eau et faites glisser la poignée rouge du robinet à bille vers la gauche. L'eau se mélangera automatiquement au savon pour un nettoyage facile de toute surface.
Utilisez le côté éponge pour imbibé et nettoyer les surfaces délicates.
Utilisez la brosse pour nettoyer les surfaces dures et les saletés tenaces.
Utilisez la raclette pour balayer l'eau sur les surfaces lisses.

NETTOYAGE ET ENTRETIEN

Stockez la brosse de nettoyage dans un endroit surélevé, dans un environnement sec et à l'abri du gel, afin que les poils de la brosse restent en bon état. Ne la stockez pas à la lumière directe du soleil.
Avant de rentrer le manche télescopique, nettoyez-le à l'aide d'un chiffon non pelucheux légèrement humide, afin d'éviter les rayures dues, par exemple, au sable.
Les vis de réglage de la poignée peuvent être serrées ou desserrées à l'aide d'une clé Allen. Ne serrez pas trop les vis de réglage, sinon elles se briseront.
Après avoir utilisé des détergents dans le distributeur de savon, rincez soigneusement le tube d'eau et le distributeur.
Graissez régulièrement le joint torique du distributeur de savon pour éviter qu'il ne se dessèche.

GARANTIE DE QUALITÉ

Ce produit est couvert par une garantie contre les défauts de fabrication dans les délais prévus par la législation en vigueur dans chaque pays.
Cette garantie ne couvre pas les dommages résultant d'une utilisation inadéquate, d'une utilisation commerciale négligente, d'une usure anormale, d'un accident ou d'une manipulation inappropriée.

Fabriqué en Chine



Industex, s.l.
Av. P. Catalanes 34, 8ª planta
08950 Espolgas de Llobregat
Barcelona - Spain
e-mail: industex@industex.com
www.industex.com
(+34) 93 254 71 00



17 rue de la Garenne
95310 SAINT-OUEN L'AUMONE
FRANCE
venteo@venteo.fr
www.venteo.fr
(+33) 1 34258551



ISL GmbH
Ostseestr. 3
D 26131 Oldenburg Germany
www.isldeutschland.com
+49 (0) 441 95 07 08-0



PO Box 202, Spit Junction NSW
2088, Australia

Best Direct (International) Benelux B.V.
Hogebrinkerweg 19B
3871 KM Hoevelaken
The Netherlands
www.bestdirect.nl

Best Direct International Ltd,
Asiakaspalvelu - Suomi:
029 193 0300 www.bestdirect.fi
Kundtjänst - Sverige:
077 033 0300 www.bestdirect.se



ISL ITALY S.r.l.
P.IVA: 06919170966
Via Donizetti 3
20122 Milano- Italia
www.islitaly.com
industex@industex.com
+39 02 668 23 708



